

対戦モードをえらんどね
バトルロイヤルモード
チャンピオンモード
マニアックモード

\$168254-56 & \$19991-5 &
\$168258-68

\$16829E - \$1682B0

\$1682E6 - \$1682F6

\$16832A - \$168338

SELECT MODE
BAT ROYAL
CHAMPION
MANIAC

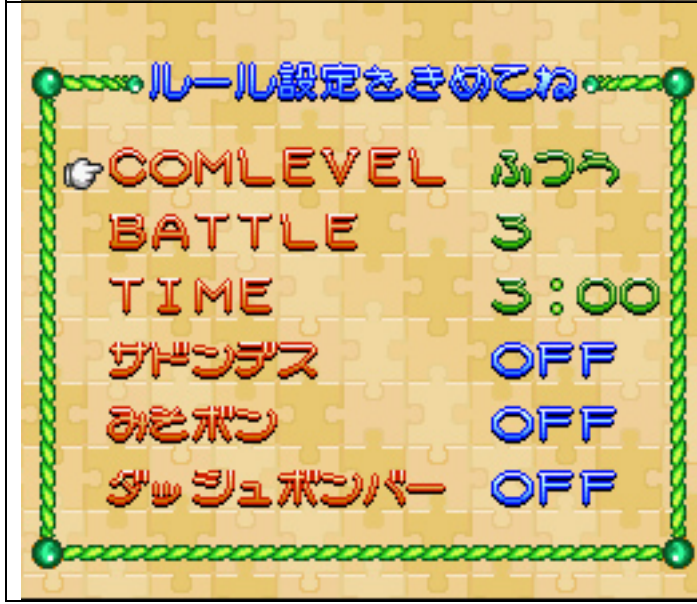
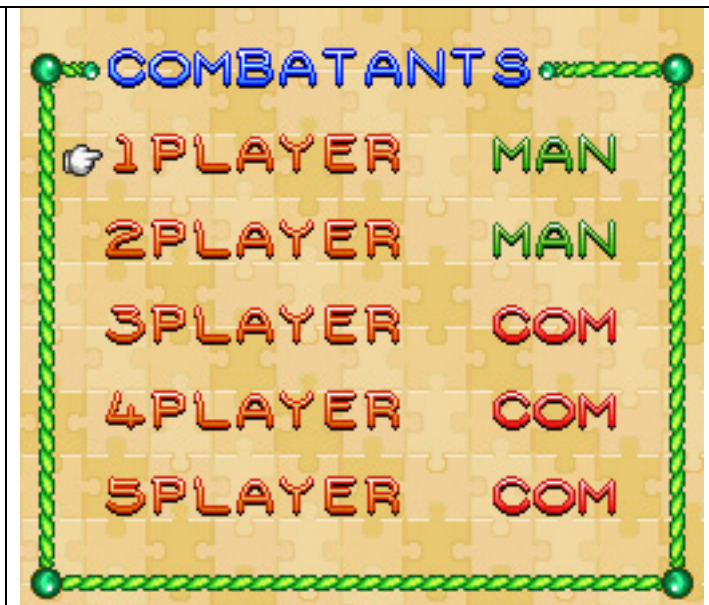
対戦モードをえらんどね
SINGLE MATCH
TAG MATCH

\$168274 - \$168288 &
\$19991 - \$19995

SELECT MODE
SINGLE MATCH
TAG MATCH



\$16835E - \$16836E



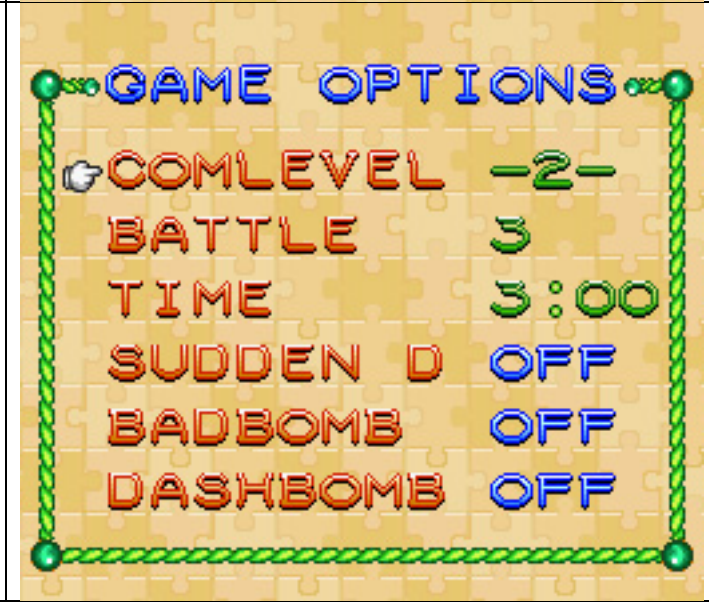
\$019EB1-5 & \$168382-8E

\$1C317-9 (grün)
 \$1C312-4 (blau)
 \$1C31C-E (rot)

\$16848E - \$168496

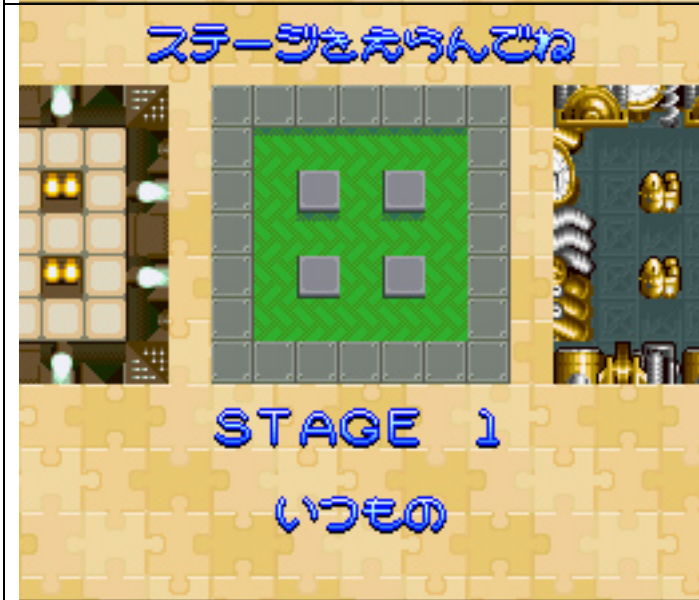
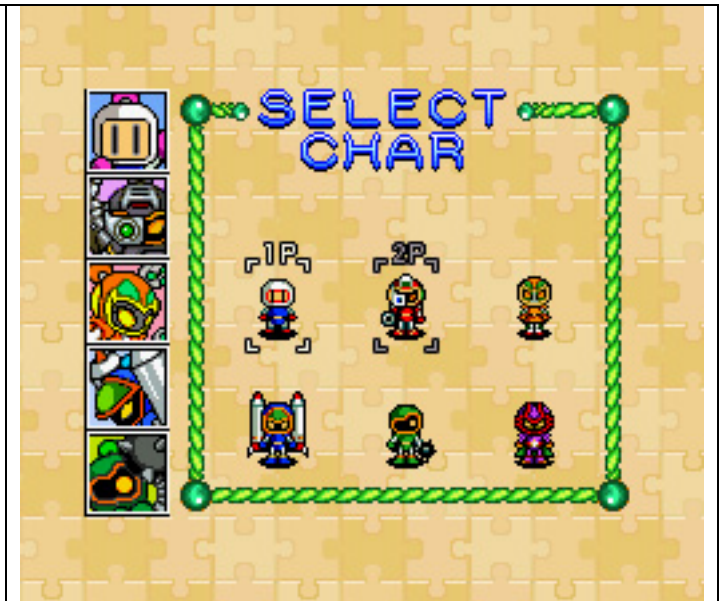
\$1684CE - \$1684D4

\$1684F6 - \$168504





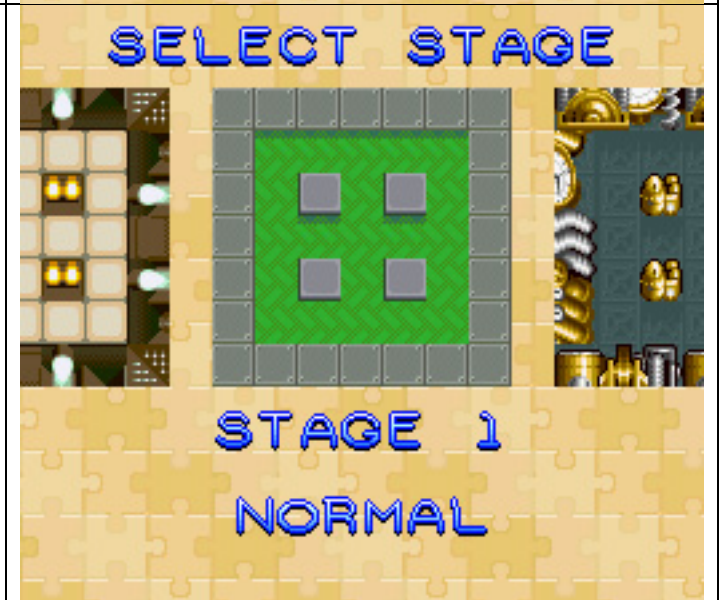
\$168529 - \$168535 (+\$1A162-8)
 \$168553 - \$16855B

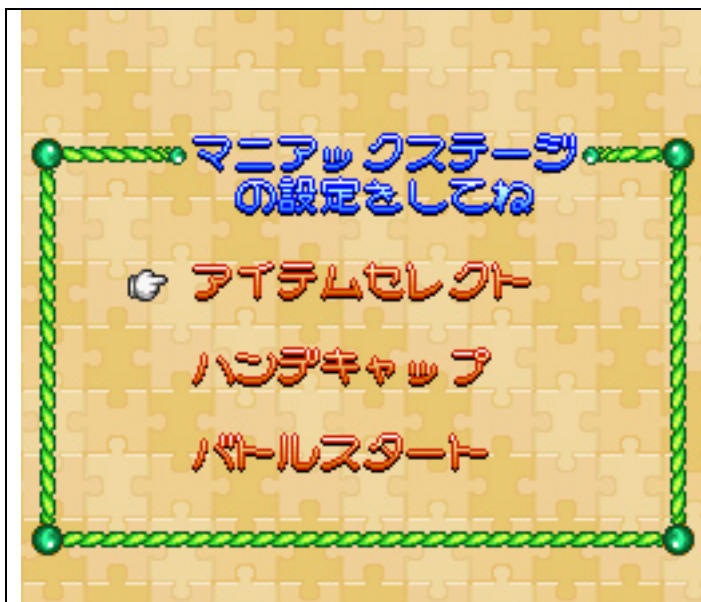


Pointer

- \$03E43A Headline
- \$03E49C Stage 1
- \$03E4A3 Stage 2
- \$03E4AA Stage 3
- \$03E4B8 Stage 4
- \$03E4BF Stage 5
- \$03E4C6 Stage 6
- \$03E4CD Stage 7
- \$03E4D4 Stage 8
- \$03E4E2 Stage 9
- \$03E4E9 Stage 10

\$03E4B1 & \$03E4DB ???



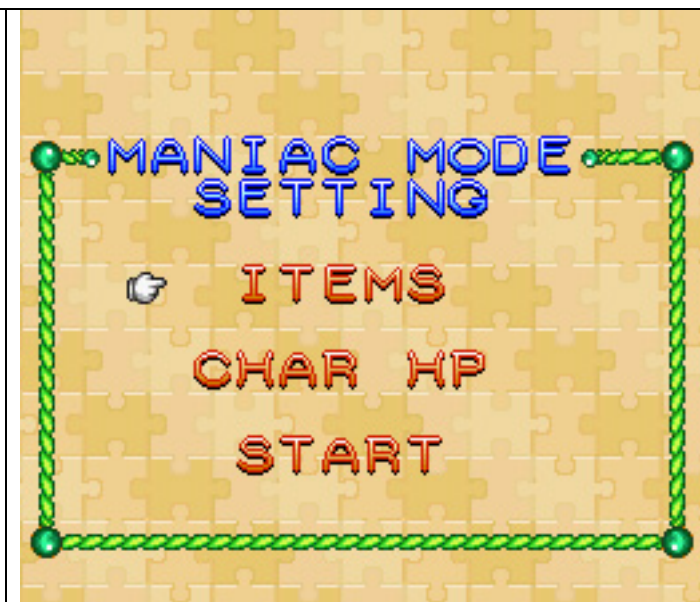


\$168600 folgende
 \$01AAA0 - \$01AAB0
 \$016863D - \$0168649

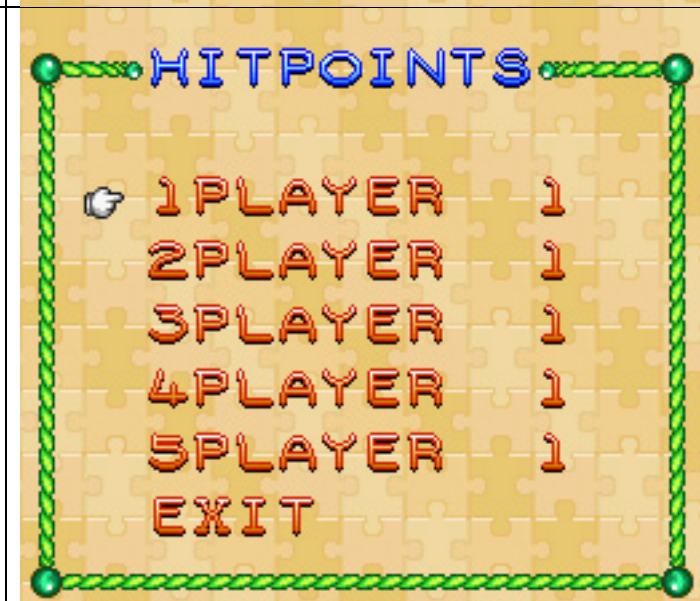
\$168677 - \$168685

\$1686B3 - \$1686BF

\$1686ED - \$1686F9 & \$1AAB2



\$168764 - \$16877A &
 \$1AEE7 - \$1AEED





Headline: \$162B90 - \$162BA5

Pointer bei :

\$18CE04

\$18CE0B

\$18CE20

\$18CE12

\$18CE19



\$1685E1 - \$1685F3 &
\$1ACE9 - \$1ACEF

\$168735,7,D



GAME OVER

らんきんぐ!

「ださださ」 0勝
3敗



はとるろいやろご
みぞぼんちゃんぽを
めざせ?!

Pointer bei : \$18EA1A

Screen bei: \$16003F

WON - Kanji \$079AB0 & \$079B99

LOST - Kanji \$079AF0 & \$079BD9

GAME OVER

RANKING!

「LAME」 0^{WON}
3^{LOST}



GO FOR THE
GOOD4NOTHING
CHAMPIONSHIP

GAME OVER

らんきんぐ!

「ふわふわ」 1勝
3敗



もっとがんばれ!
はとるろいやろご
ねんしゅうして
さいちょうせんだ!

Pointer bei \$18EA21

GAME OVER

RANKING!

「WEAK」 1^{WON}
3^{LOST}



TRY HARDER!
BATTLE ROYAL
IS A TOUGH
CHALLENGE!

GAME OVER

らんきんぐ!

「まあまあ」 3勝
3敗



じぶんだけの
ひっさつはた〜んを
あみだしてみよう!

Pointer bei \$18EA28

GAME OVER

RANKING!

「OKAY」 3^{WON}
3^{LOST}



TRY TO FIND
YOUR PERFECT
KILLING-
TACTIC!

GAME OVER

らんきんぐ!

「つよいぞ」 9勝
3敗



もうひといきだ!
あきらめずに
がんばろう!!

Pointer bei \$18EA2F

GAME OVER

RANKING!

「GOOD」 9^{WON}
3^{LOST}



TAKE A BREAK
BUT DON'T
GIVE UP!

THE END

らんきんぐ!

「ちゃんぽ」

おめでとう!
さらなるひやくき
めざして
がんばろう!



15勝 1敗

Pointer bei \$18EA44

THE END

RANKING!

「COOL」

CONGRATULA-
TION! NOW
TRY TO DO IT
PERFEKT!



15^{WON} 1^{LOST}

THE END

らんきんぐ!

「ぼんぼ~ちゃんぽ」

おめでとう!
さいきょうの
ぼんぼ~ちゃんぽは
きみだ!!



15勝 0敗

Pointer bei \$18EA4B

THE END

RANKING!

「CHAMPION」

CONGRATULA-
TION! YOU'RE
REALLY THE
BOMBERCHAMP!



15^{WON} 0^{LOST}

THE END

らんきんぐ!

「ちよつよ」



おめでとう!

つぎは

ぼ〜んきんとこ

く!あをめでせ!



15勝10敗

Pointer bei \$18EA36

THE END

RANKING!

「NICE」



CONGRATULA-

TION! TRY TO

DO IT UNDE-

FEATED!



15^{Won} 1^{Lost}

THE END

らんきんぐ!

「すごろく」



おめでとう!

つぎは

ぼんば〜まんど

く!あをめでせ!



15勝 0敗

Pointer bei \$18EA3D

THE END

RANKING!

「NEAT」



CONGRATULA-

TION! TRY TO

DO IT ALONE

NEXT TIME!



15^{Won} 0^{Lost}

SPRITE TEXT FORMAT:

X-Pos-Low	X-Pos-High	Y-Pos-Low	Y-Pos-High	Spriteblock-Low	Spriteblock-High
------------------	-------------------	------------------	-------------------	------------------------	-------------------------

Vor den Sprite-Datenblöcken liegt 1 Byte, das die Anzahl der Sprites / Buchstaben festlegt. Auf dieses Byte zeigt ein 3-Byte-Pointer.

A : 22 01	K : 8C 00	U : 4A 01	0 :	<p>Diese Buchstabencodes gelten für die Stageanzeige und die Bewertungen am Ende des Championmodes, nicht jedoch für die Weltenauswahl im Singleplayer.</p>
B : A2 01	L : 8E 00	V : 4C 01	1 :	
C : 80 00	M : 40 01	W : 4E 01	2 : 00 01	
D : 82 00	N : 42 01	X : 60 01	3 : 02 01	
E : 26 01	O : 44 01	Y : 62 01	4 : 04 01	
F : 84 00	P : 46 01	Z : 64 01	5 : 06 01	
G : 24 01	Q : 48 01	+ : 66 01	6 : 08 01	
H : 86 00	R : A8 01	' : 68 01	7 : 0A 01	
I : 88 00	S : 0E 01	! : E8 00	8 : 0C 01	
J : 8A 00	T : 20 01	- : 28 01	9 : 0e 01	

Für die Texte in Menüs gilt folgende Table:

Super Bomberman 4 (pfusch).tbl			
00=	20=p	40=S	60=A
01=a	21=q	41=6	61=C
02=b	22=r	42=7	62=B
03=c	23=s	43=8	63=M
04=d	24=t	44=9	64=N
05=e	25=u	45=*	65=L
06=f	26=v	46=	66=C
07=g	27=w	47=:	67=P
08=	28=(48=H	68=h
09=	29=)	49=I	69=i
0A=	2A=#	4A=J	6A=j
0B=	2B=+	4B=K	6B=k
0C=	2C=,	4C=L	6C=l
0D=	2D=-	4D=M	6D=m
0E=	2E=.	4E=N	6E=n
0F=	2F=/	4F=O	6F=o
10=h	30=x	50=I	70=X
11=i	31=v	51=K	71=R
12=j	32=z	52=J	72=S
13=k	33=0	53=D	73=T
14=l	34=1	54=E	74=#
15=m	35=2	55=F	75=U
16=n	36=3	56=G	76=#
17=	37=4	57=H	77=#
18=	38=8	58=#	78=x
19=	39=9	59=#	79=y
1A=	3A=:	5A=z	7A=z
1B=	3B=;	5B=[7B={
1C=	3C=<	5C=\	7C=
1D=	3D=-	5D=]	7D=}
1E=	3E=>	5E=^	7E=~
1F=	3F=2	5F=	7F=